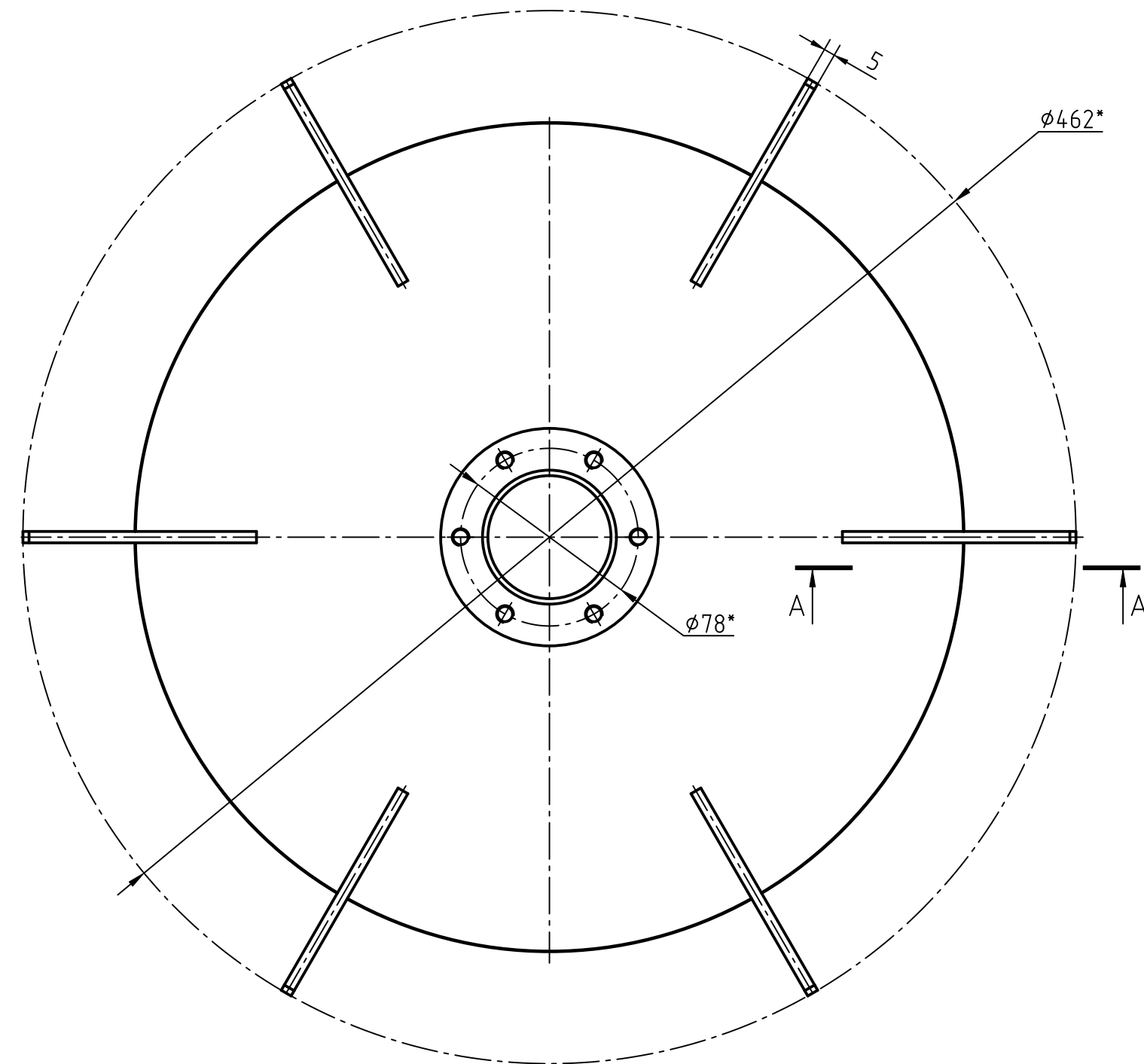


1. Общие допуски по ГОСТ 30893.2 – mK; h14.
2. Острые края лопостей притупить.
3. *Размеры для справок.

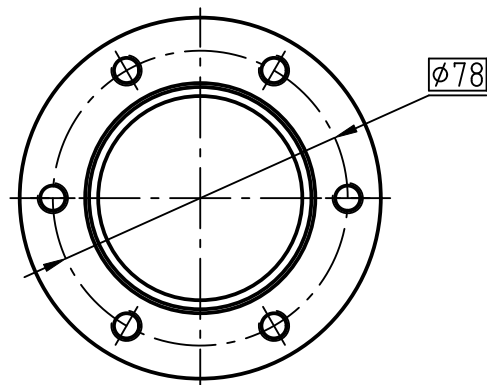
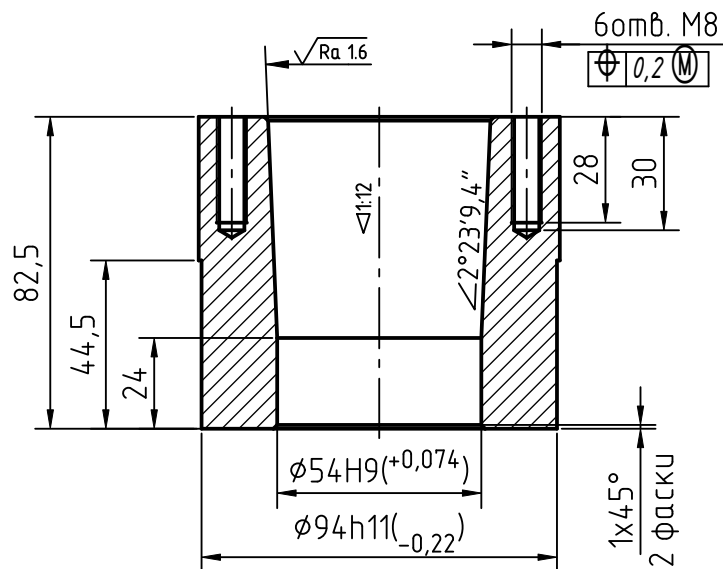


Формат	Зона	Поз.	Обозначение	Наименование	Кол-во	Примечание		
				Детали				
A4		1	ПСБЦ 11.06.00.011.001	Втулка	1			
A3		2	ПСБЦ 11.06.00.011.002	Диск	1			
Б4		3	ПСБЦ 11.06.00.011.003	Лопость	6			
				ВТ1-0 ГОСТ 19807-91				
			Мешалка бака метотезиса 2DA002 ПСБЦ (ЦВП)					
				ПСБЦ 11.06.00.011 СБ				
				Крыльчатка НИЖНЯЯ	Лит.	Масса	Масштаб	
Изм.	Лист	№ докум.	Подп.		Дата		4,53	1:2.5
Разраб.		Ребенок						
Пров.		Крышнев						
Гл.мех		Нерус			Лист	Листов	1	
Механик		Жинко			ОГМ ОАО "СЦКК"			

Справ. №	Перв. примен.
----------	---------------

Инв. № подл.	Гл. мех	Механик	Жинко
Пров.	Крышнев		
Разраб.	Ревенок		
Изм.	Лист	№ докум.	Подп.
Дата			
Подп. и дата			
Инв. № дудл.			
Взам. инв. №			
Подп. и дата			

√Ra6,3(✓)



1. Общие допуски по ГОСТ 30893.2 – мК; Н14, h14.

Мешалка бака метотезиса 2DA002

ПСБЦ (ЦВП)

ПСБЦ 11.06.00.011.001

Втулка

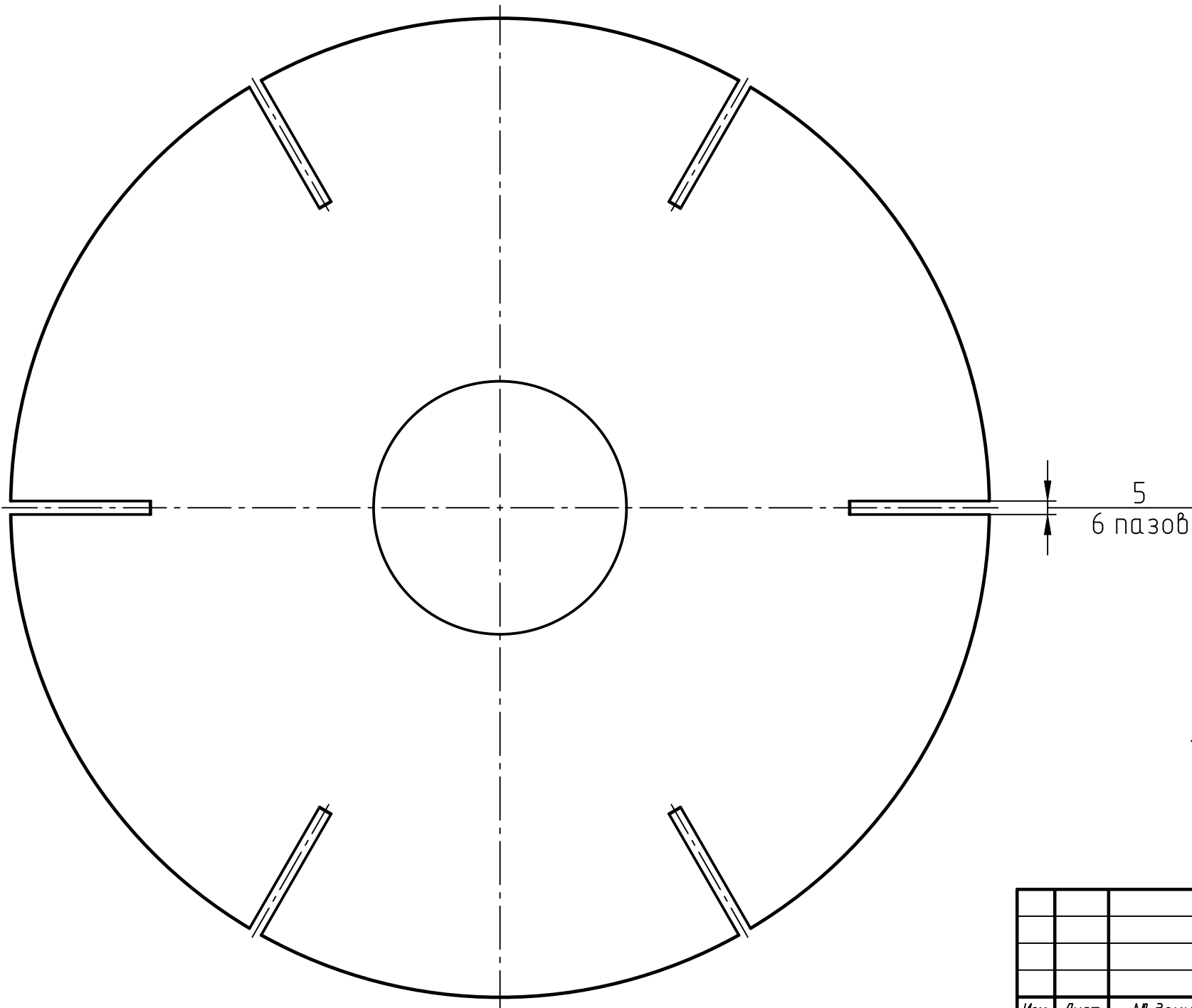
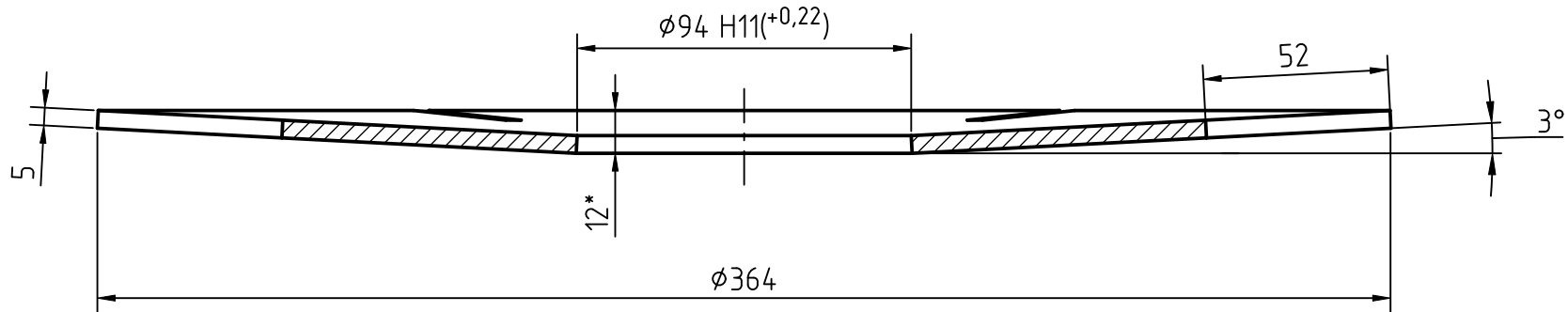
Лит.	Масса	Масштаб
	1,68	1:2
Лист	Листов	1

ВТ1-0 ГОСТ 19807-91

ОГМ ОАО "СЦКК"

Перв. примен.	Справ. №	Подп. и дата	Инв. № докл.	Взам. инв. №	Подп. и дата	Инв. № подл.

√Ra6,3(√)



1. Общие допуски по ГОСТ 30893.2 – mK; H14, h14.

					Мешалка бака метотезиса 2DA002				ПСБЦ (ЦВП)									
					ПСБЦ 11.06.00.011.002													
					Диск						Лит.		Масса		Масштаб			
Изм.	Лист	№ докум.		Подп.							Дата				2,15		1:2	
Разраб.	Ревенок																	
Пров.	Крышнев																	
Гл.мех		Нерус										Лист		Листов 1				
Механик		Жинко				ВТ1-0 ГОСТ 19807-91						ОГМ ОАО "СЦКК"						